

PROSCIUTTI STAGIONATI

GUSTI DECISI

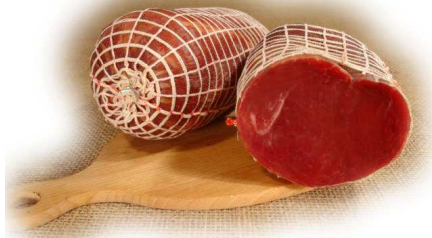


PROSCIUTTO DI CINGHIALE "BAULETTO"

DA 5 A 7 MESI SECONDO PEZZATURA



PROSCIUTTO DI CINGHIALE STESO
OLTRE 4 MESI



PROSCIUTTO TONDO
OLTRE 4 MESI



PANCETTA DI CINGHIALE STESA
OLTRE 3 MESI

CINGHIALE, CERVO, CAPRIOLO, DAINO,
CAMOSCIO, DINDO SPECK, OCA, CAPRA,
AGNELLO, MUFLONE, BISONTE



SI GUSTANO CON **BURRO** E CROSTINI CALDI